



Ciment – Ecorce (69x24x20)

### Icône de la forêt

Lors de mes promenades en forêt j'ai souvent ce sentiment qu'au-dedans de l'écorce pourrait se faire entendre le bruit sourd de la vie qui s'y loge et que s'y prépare une naissance. C'est de cette puissance créatrice et de ce flux des arbres dont je voulais parler, ainsi que de la présence d'une Reine de la forêt qu'on pourrait honorer.



Ciment—Ecorce et matériaux mixtes  
(44x27x13)

### Guerrier pacifique

Ce guerrier est une tendre pensée à la métamorphose d'une guerre changée en paix. La fleur dressée en place du fusil.



Plâtre moulé sur ciment (50x40x40)

### La barque

S'embarquer vers ou pour quelque chose. Hésitation, attente souvent, appel qui pourrait bien ne pas durer ...

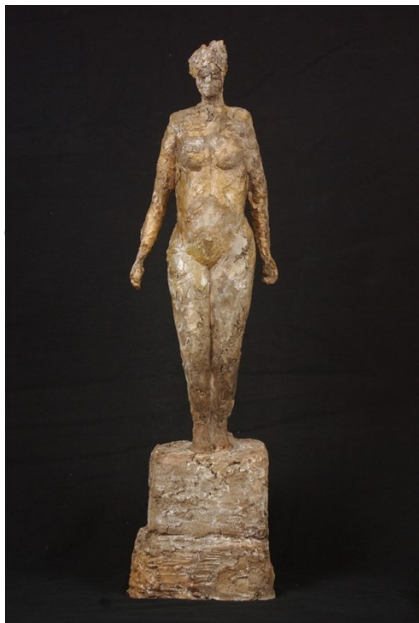


Ciment et métal (25x37x23)

### Les quidams

Ce sont ceux de la rue ou ceux venus d'ailleurs qui tentent de hisser la tête hors de l'eau.

J'ai voulu que ce geste, ce désir, cette nécessité soient portés par le métal doré de nos richesses non partagées. Au fond de nous, de plus, ne sommes-nous pas tous des quidams qui tentent quelque chose de nécessaire, des migrants embarqués ensemble dans le geste de vivre ?



Ciment (50x12x13)

### L'essayante

Cette femme s'essaye à avancer, entre avant et après, en marche vers quelque chose souvent d'indéfini qui peut-être se révélera. Cela ne cesse de se produire en nous et autour de nous.



Ciment (147x23x17 et 147x25x17)

### Figures antiques : homme et femme

D'antiques figures, comme des veilleurs lointains qui nous accompagnent, gardant les yeux ouverts, une vigilance plus ou moins tranquille, plus ou moins apaisée ; des fondements qui peuvent garder, maintenir, au-delà des effondrements et des disparitions.



Ciment (42x27x19)

Figure antique : En mémoire

Elle est celle qui s'est souvenue et a écrit.



Ciment – Ecorce (71x20x14)

Femme qui écoute

Elle laisse les mots livrés à leurs métamorphoses. Elle pourrait être celle qui guérit, de surcroit.



Ciment (47x37x12)

Sans titre